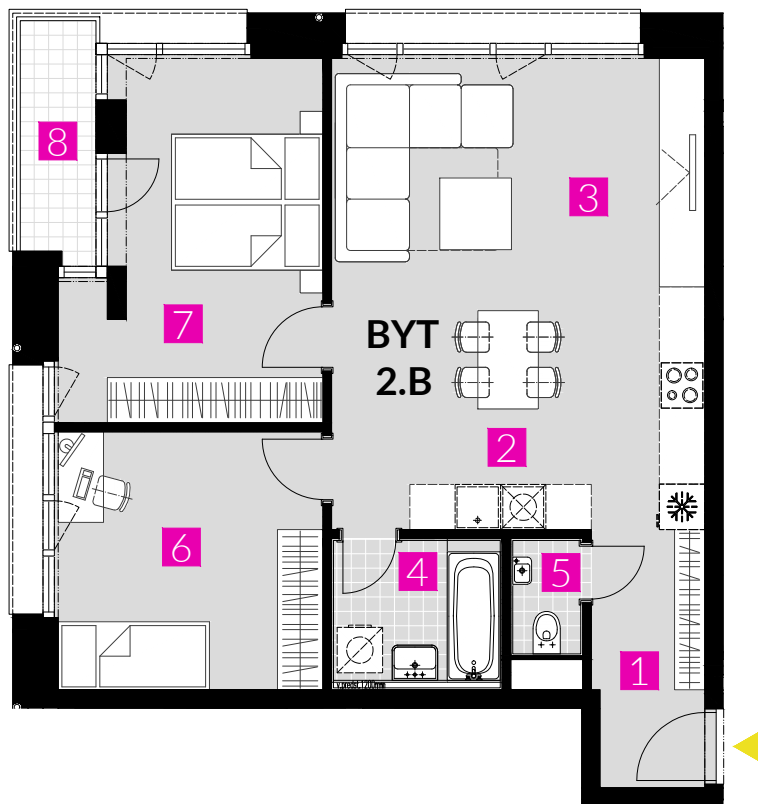


# Septimo II

## bytysis



s c h é m a p ô d o r y s u 2 . N P  
/ s c h e m e o f t h e f i r s t f l o o r

## BYT 2.B / FLAT 2.B

### 3 izbový byt / 3 rooms flat

1. vstupná predsieň /lobby	0 5,22 m <sup>2</sup>
2. kuchyňa /kitchen	1 1,11 m <sup>2</sup>
3. obývacia izba /living room	2 0,15 m <sup>2</sup>
4. kúpeľňa /bathroom	0 4,51 m <sup>2</sup>
5. WC /toilet	0 1,90 m <sup>2</sup>
6. izba /room	1 2,08 m <sup>2</sup>
7. izba /room	1 4,77 m <sup>2</sup>
<b>CELKOVÁ PLOCHA /TOTAL</b>	<b>6 9,74 m<sup>2</sup></b>
8. balkón /balcony	0 3,58 m <sup>2</sup>



0 1 2 3 4 5 6

M 1:100

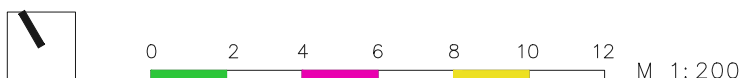
Upozornenie: Plochy jednotlivých miestností sú len orientačné. Vyobrazené zariadenie v pôdorysoch bytov (nábytok, kuch. linka, el. spotrebiče atď.) nie sú súčasťou dodávky. Rozsah dodávky je špecifikovaný v štandarde. Investor si vyhradzuje právo na drobné úpravy.

Note: This drawing is for illustration only. The set up of interior (furniture, kitchen, el. appliance, etc.) featured in the apartment drawings is not subject of delivery. The scope of delivery is specified in the standard. The investor reserves the right to implement minor changes.

vigroup

Rolnícka 157, 831 07 Bratislava  
www.vigroup.sk

## bytysis



V balíku prémiovej ponuky sa nachádza parkovacie miesto a pivničná kobka prístupná z tohto parkovacieho miesta. Upozornenie: Plochy jednotlivých miestností sú len orientačné. Do kobiek a plochy parkovacích státi môžu zasahovať rozvody technickej infraštruktúry. Investor si vyhradzuje právo na drobné zmeny a na zmenu trasovania inžinierskych sietí objektu.

With premium offer you gain parking plot and a cellar accessible from this parking plot. Note: This drawing is for illustration only. A network of technical infrastructure can interfere with a room volume of cellar, or parking space. The investor reserves the right to modify the design in a small degree and to technical infrastructure changes.

## PRÉMIOVÁ PONUKA

GS 01 + K 02 kobka	/parking + cell	0 1 , 8 1 m <sup>2</sup>
GS 13 + K 07 kobka	/parking + cell	0 3 , 7 8 m <sup>2</sup>
GS 14 + K 06 kobka	/parking + cell	0 3 , 3 6 m <sup>2</sup>

## PARKOVACIE STÁTIA

GS 02	/parking	
GS 03	/parking	
GS 04	/parking	
GS 05	/parking	
GS 06	/parking	
GS 07	/parking	
GS 08	/parking	
GS 09	/parking	
GS 10	/parking	
GS 11	/parking	
GS 12	/parking	
GS 15	/parking	jednostopové

## PIVNIČNÉ KOBKY

K 01 kobka	/cell	0 2 , 4 8 m <sup>2</sup>
K 03 kobka	/cell	0 1 , 8 8 m <sup>2</sup>
K 04 kobka	/cell	0 2 , 0 9 m <sup>2</sup>
K 05 kobka	/cell	0 2 , 4 6 m <sup>2</sup>